

Výpis z historie vozidla

Číslo kuponu pro opakovaný vstup:	9650057103
Datum aktivace kuponu:	07. 02. 2026 17:12:10
Platnost do:	09. 03. 2026 23:59:59

1. Základní údaje o vozidle



VIN TMBHJ61Z4C2032443	✓ kontrolní číslice je v pořádku		
Tovární značka ŠKODA	Model OCTAVIA	Typ karoserie kombi	
Druh vozidla osobní	Palivo benzín	Výkon 90 kW	
Objem 1390 ccm	Datum výroby 18. 07. 2011		

⚠ **VAROVÁNÍ:** Poškození nalezeno

2. Kontrola najetých kilometrů

Přehled vývoje stavu tachometru vozidla obsahuje hodnoty získané z dostupných informačních systémů spolupracujících partnerů. Dle vývoje grafu můžete sami posoudit, zda existuje podezření na manipulaci se stavem tachometru či nikoliv.

Doporučení:

V systému nemusí být k dispozici všechny záznamy stavů tachometru z historie provozu vozidla.

Pokud u vozidla není průběžně zaznamenána celá historie kilometrového nájezdu v čase, doporučujeme zkontrolovat záznamy tachometru také v servisní knize, nebo vozidlo nechat zkontrolovat v autorizovaném autoservisu. Tento postup doporučujeme především u vozidel, kde je mezi stavy tachometru časový úsek delší než dva roky.



3. Přehled historie

	Datum	Stav tachometru	Země	Popis
2011	07/2011	0 km		Vozidlo vyrobeno
<div style="border: 1px solid #ccc; padding: 10px; margin: 10px 0;"> <p>Datum výroby vozidla: 18. 07. 2011</p> <p>Stáří vozidla: 14 let 6 měsíců</p> <p>Barva vozidla: Cappuccino Beige Metallic – kód 4K</p> <p>Vyrobeno pro trh: Německo</p> <p>Strana řízení: levostranné</p> </div>				
2012	04/2012		Německo	Poškození
2013	05/2013	32 000 km	Německo	Poškození
2019	10/2019	118 000 km		Inzerce vozidla
	11/2019	118 000 km		Záznam tachometru
	12/2019	118 000 km		Inzerce vozidla
2020	02/2020	118 000 km		Inzerce vozidla

4. Kontrola poškození

Poškození nalezeno

V databázích poškozených vozů z více než 32 zemí čítající 200 milionů záznamů škodních událostí **byl nalezen** jeden či více záznamů o poškození prověřovaného vozidla.

Jak číst záznamy o poškození

Nalezené poškození nemusí vždy znamenat, že je vozidlo špatné. Jak odlišit drobné oděrky od závažného poškození?

- Vyšší škody posuzujte podle typu vozidla a jeho stáří. Ceny oprav jsou u nových a drahých vozidel výrazně vyšší než u vozidel starších/levnějších.
- Berte v potaz zemi, kde k poškození došlo. Ceny oprav jsou v západní Evropě vyšší než ve střední nebo východní Evropě.
- Dle výše škody lze poškození rozdělit do čtyř základních kategorií:
 - Do 1 000 EUR – malé škody (např. výměna čelního skla).
 - Od 1 000 EUR do 5 000 EUR – střední škody u starších/levných vozidel, malé škody u mladých/drahých vozidel.
 - Nad 5 000 EUR – větší škody u starších nebo levných vozidel.
 - Nad 10 000 EUR – větší škody u dražších nebo mladých vozidel.
- Máte-li jakékoli pochybnosti, vyžádejte si od prodávajícího dokumentaci k poškození a jeho opravě. Nejlépe také nechte vůz zkontrolovat zkušeným technikem.

Kalkulace nákladů na opravu

1 / 2

Datum	04/2012
Země	Německo
Odhad nákladů na opravu	1 – 100 EUR
Poznámka	Ceny se kalkulují v cenách autorizovaných servisů v daném státě. Mohou zahrnovat práci, náhradní díly, případně i lakování.
Evidovaná místa poškození	Není k dispozici
Zdroj dat	Kalkulace z autoservisů nebo pojišťoven

Kalkulace nákladů na opravu

2 / 2

Datum	05/2013
Země	Německo
Odhad nákladů na opravu	2 000 – 3 000 EUR
Poznámka	Ceny se kalkulují v cenách autorizovaných servisů v daném státě. Mohou zahrnovat práci, náhradní díly, případně i lakování.
Evidovaná místa poškození	Mechanické části a ústrojí
Stav tachometru	32 000 km
Zdroj dat	Kalkulace z autoservisů nebo pojišťoven



Upozornění: V systému nemusí být k dispozici informace o všech poškozeních vozidla, některé škody nejsou hlášeny pojišťovnám, nebo nejsou v rámci online prověření dostupné. Doporučujeme tedy pečlivou prohlídku vozidla, ideálně s pomocí kvalifikovaného mechanika nebo ve vámi vybraném servisu. Taková prohlídka může odhalit další poškození nebo je vyloučit.

5. Kontrola odcizení

Není evidováno jako odcizené

v aktuálně dostupných databázích

Sdělené informace mají pouze informativní charakter.

Informace o odcizení vozidla jsou čerpány z veřejně dostupných databází jednotlivých zemí a zobrazují se v takové podobě, v jaké jsou v těchto databázích uvedeny. Společnost Cebia nemůže garantovat úplnost ani aktuálnost těchto databází, stejně jako nezaručuje, že obsahují všechna skutečně odcizená vozidla.

Z tohoto důvodu nenese Cebia odpovědnost za případné škody vzniklé v důsledku využití těchto informací. Pokud vozidlo pochází ze země, která není v přehledu zahrnuta, doporučujeme ověřit jeho původ i jinou cestou, případně si vyžádat odpovídající záruky od prodávajícího.

Zdroj	Ke dni 07. 02. 2026
 Nizozemsko – Policie	NE – není evidováno jako odcizené
 Česko – Policie	NE – není evidováno jako odcizené
 Maďarsko – Policie	NE – není evidováno jako odcizené
 Rumunsko – Policie	NE – není evidováno jako odcizené
 Slovinsko – Policie	NE – není evidováno jako odcizené
 Ukrajina – Policie	NE – není evidováno jako odcizené
 Kanada – Policie	NE – není evidováno jako odcizené
 Švédsko – Databáze pojišťoven	NE – není evidováno jako odcizené
 Soukromé databáze*	NE – není evidováno jako odcizené

* Soukromé databáze jsou neoficiální databáze volně dostupné na internetu a umožňují zpravidla komukoliv vložit záznam o odcizení vozidla. Nejedná se o oficiální policejní databáze konkrétního státu / států.

6. Kontrola taxi

Nebylo provozováno jako taxi v ČR

V dostupných databázích bylo zjištěno, že vozidlo nebylo a v současnosti není provozováno jako vůz taxislužby.

7. Kontrola financování

Financování nenalezeno

Výsledkem dotazu je zjištění, zda vozidlo není předmětem financování (formou leasingu nebo úvěru), zástavy a zápůjčkou u uvedených společností. Data získáváme přímo z informačních systémů jednotlivých společností.

Země	Ke dni: 12. 02. 2026
Česko	NE – není evidováno

Leasingové a úvěrové společnosti	12. 02. 2026
AGRO LEASING	NE
Ayvens (dříve ALD)	NE
BMW_FS	NE
CASH Partners s.r.o.	NE
CASH4CAR	NE
COFIDIS	NE
ČSOB Leasing, a.s.	NE

D.S. Leasing, a.s.	NE
ESSOX LEASING	NE
GMAC	NE
Home Credit CZ	NE
Home Credit SK	NE
IMPULS-Leasing	NE
Leasing České Spořitelny	NE
Mercedes-Benz	NE
MONETA Auto	NE
MONETA Leasing	NE
Oberbank Leasing	NE
Raiffeisen Leasing	NE
Toyota FS Czech	NE
UniCredit Leasing	NE
UNILEASING a.s.	NE
VEXCAR	NE
VWFS	NE
ZASTAV TO	NE
Zástavy Aut-Ostrava	NE

8. Seznam výbavy dle výrobce

Jedná se o dostupné informace základních parametrů, standardní a případně doplňkové výbavy z výroby. Kontrolou výbavy lze odhalit úpravy vozidla jako např. změnu strany řízení.

Identifikace vozidla

Značka	Škoda
Název modelu	Octavia II Combi
Označení modelu	Octavia WagonAmbit 90/1.4 6-s
Modelový rok	2012
Datum výroby	18.07.2011
Datum prodeje	22.08.2011
Kód barvy	4K
Barva	Cappuccino Beige Metallic
Kód barvy střechy	4K
Barva střechy	Cappuccino Beige Metallic
Kód převodovky	NBW
Kód motoru	CAXA
Objem ccm	1390

Objem(l)	1,40
Výkon(kW)	90
Počet válců	4
Země	Prodejní program NĚMECKO
Iso název země	Německo
Kód řízení	LHD
Prodejní typ	1Z52L5

Soupis výbavy vozidla

"Multimédia"Video/DVD/Notebook-připojení	Vestavba audio přípojky
Adaptér (k tažnému zařízení)	S adaptérem
Agregát	4-vál. zážehový motor 1,4L Agregát: 03C.K
Airbag	Airbag řidiče a spolujezdce s vypínáním airbagu spolujezdce
Akční provedení	Akční provedení "FAMILY"
Antény	Střešní anténa + anténa v okně
Baterie	Baterie 280A (60Ah)
Bederní podložka opěradel předních a zadních sedaček	Bederní opěra v předních sedadlech, ručně nastavitelná
Bezpečnostní systém hlavových opěrek	Hlavové opěrky bez bezpečnostního systému
Boční a zadní okna	Boční skla tónovaná od B-sloupku a zadní tmavě zbarvené
Boční airbag	Boční airbag vpředu a hlavový airbag
Boční světla	Boční směrová světla ve vnějších zrcátkách
Brzdový systém	Elektronický program stability ESP
CD-měníč/CD-přehrávač	Bez přípravy/vestavby CD-měníče
CD-Rom/DVD/SD-karta	Bez CD ROM jednotky
CO2 varianta	Standard
COC dokumenty	COC-dokument
Čelní okno	Vrstvené čelní sklo tónované
Dálková regulace sklonu světlometu	S dálkovou regulací polohy světlometu automatická/dynamická (AFS 2)
Dekorační obložení	Dekorační obložení - hliníkový dekor
Dělicí stěna	Bez dělicí stěny
Dětská sedačka	Bez dětské sedačky
Díly se zvláštní povrchovou úpravou	Vnější zpětné zrcátko v barvě vozu
Dodatečné karosářské obložení boční	Přídavné boční kryty karosérie proti odlétajícímu kamení
Dodavatelé pneumatik	Pneumatiky bez určení značky
Druh náhonu	Přední náhon
Druh zadních brzd	Kotoučové brzdy zadní - Geomet D
Držák na brýle	Držák na brýle
Dveře	4-dveřové provedení
Elektrické rozhraní pro externí použití	Bez elektrického rozhraní

Exhalační předpis	Exhalační předpis EU5
Generátory	Alternátor 140A
Hasící přístroj	Bez hasicího přístroje
Hlavice řadící páky	Hlavice řadící páky – komfortní
Hlavní světlomety	Hlavní světlomety–xenonové, pravostranný provoz
Hlavové opěrky	Výškově stavitelné opěrky hlavy předních sedadel
Hlavové opěrky vzadu	Hlavové opěrky vzadu – 3 kusy
Hmotnostní třídy pro přední nápravu	Okruh pérování 02
Hmotnostní třídy pro zadní nápravu	Váhová třída "6" pro zadní nápravu
Houkačka	S dvoutónovou houkačkou
Charisma	Bez "drive select"
Chladicí box	Chlazená schránka
Chlazení motoru	Chlazení motoru – provedení 1
Chromový paket	Chromový paket
Intervalový spínač stíračů	S intervalovým spínačem stěračů + senzor deště
Kapacita baterie/alternátoru	Baterie/alternátor – standardní kapacita
Klíček s osvětlením	Klíček s dálkovým ovládním zamykání vozu
Klimatické oblasti	Standardní klimatické oblasti
Kola	Disk z lehké slitiny 6 1/2J x 16 ET 42
Kompas/ukazatel dopravního značení	Bez kompasu/ukazatele dopravního značení /identifikace dopravní značky
Koncové mlhové světlo	Koncové mlhové světlo, pravostranný provoz
Kontrola bezpečnostních pasů	S kontrolou zapnutí bezpečnostního pásu
Kontrola opotřebení brzdového obložení	Bez kontroly opotřebení brzdového obložení
Kontrola světel	Kontrola funkce světel
Kontrola tlaku v pneumatikách	Ukazatel kontroly tlaku v pneumatikách
Kryt zátky palivové nádrže, uzamykatelný	Dálkové otevírání víčka palivové nádrže
Kryty kol	Se zakrytím pro kola z lehké slitiny
Kuřácké provedení	Nekuřácké provedení
Lakování	Normální lakování
Lékárna/výstražný trojúhelník	Bez lékárničky a výstraž. trojúhelníku
Levé přední sedadlo	Přední levé sedadlo, normální
Loketní opěra	Loketní opěra vpředu
Madlo ruční brzdy	Madlo ruční brzdy z plastu
Make-up zrcátka vlevo	Make-up zrcátka vlevo
Make-up zrcátka vpravo	Make-up zrcátka vpravo
Místo dokončení	Místo dokončení–standardní
Mlhový světlomet/dodatečný světlomet	Mlhový přední světlomet (integrovány)
Množství paliva	Sériová prvotní náplň paliva
Modul platformy–podlaha zadní	Modul podlahy zadní – provedení 4
Motory	4–vál. zážehový motor 1,4L/90 KW TSI Agregát: TU0/TL1/TM5

Mřížka chladiče	Ochranná mřížka chladiče
Multifunkční ukazatel	Multifunkční ukazatel
Nádoba na aktivní uhlí	S nádobou na aktivní uhlí
Nákladová podlaha vzadu	Variab. koncepce zavazadlového prostoru
Nálepka (určení dle zákazníka, bez akčních provedení)	Se speciální nálepkou
Nápisy	Bez přídavného nápisu
Nárazník	Nárazník standard
Nářadí a zvedák vozu	Sada nářadí a zvedák vozu
Nastavení sedadel	Mechanické výškové seřizování obou předních sedadel
Nástupní lišty	Prahy dveří bez ochranné fólie
Navigační přístroj	Bez navigačního přístroje
Nezávislé topení	Bez přídavného/nezávislého topení
Odkládací kapsy na bočních stěnách	Odkládací schránka
Odkládací paket	Odkládací paket 2
Odkládací schránka	S neuzamykatelným víkem odkl. schránky a s osvětlením
Ochrana chodců	Opatření pro ochranu chodců – standard
Ochrana laku / ochrana při transportu	Ochranná fólie při transportu (min.ochr) s dodatečným transportním ochranným opatřením
Ochrana podvozku	Bez přídavné spodní ochrany pohonné jednotky
Ochranné boční lišty	S bočními ochrannými lištami v barvě vozu
Omývací zařízení světlometů	S omývacím zařízením světlometu
Opatření pro tlumení hluku v interiéru	Bez příd. tlumení hluku pro interiér
Opatření zvyšující hodnotu vozu	Vozidla s opatřeními zvyšujícími hodnotu vozu
Osvětlení prostoru pro nohy	Bez osvětlení prostoru pro nohy
Osvětlení prostoru řidiče	Dvě vnitřní světla, kontaktní spínače ve dveřích
Osvětlení přístrojů	Prosvětlení přístrojů – standardní
Osvětlení zavazadlového prostoru	S osvětlením zavazadlového prostoru
Ovládací prvky (volant/sloupek řízení)	Bez ovladačů
Ovládání oken	Elektrické ovládání oken s pojistkou proti sevření
Ovládání vnějších zpětných zrcátek	Vnější zpětná zrcátka el. nastavitelná, vyhřívaná
Paket pro špatné cesty	Bez provedení pro špatné cesty
Palivová nádrž – zpracování	Palivová nádrž bez určení zvláštní povrchové úpravy (fluorizace/coextrusion)
Palivový systém	Benzínový palivový systém (FSI)
Pedálové ústrojí	Pedálové ústrojí "Standard"
Platformová kupina vozu	Platformová skupina třídy vozu 2
Pneumatiky	Pneumatiky 205/55 R16 91V
Podlahový nosič	Bez podlahového nosiče
Podpěra přední/zadní kapoty	Pevná vzpěra kapoty
Pomoc při rozjezdu	S pomocí usnadňující rozjezd
Pomocné parkovací zařízení	Pomocné parkovací zařízení

Potah podlahy zavazadlového prostoru	Bez potahu podlahy zavazadlového prostoru
Potahy sedadel	Potah sedadel – látka
Pravé přední sedadlo	Pravé přední sedadlo, normální
Prodloužený servisní interval	Prodloužený servisní interval
Provedení brzd vpředu	Kotoučové brzdy vpředu – Geomet D
Provedení vozu	Sériové vozidlo
Provozní návod	Provozní návod NĚMECKY
Pružné popruhy (pavouk) pro upoutání zavazadel	Zabezpečovací systém pro zavazadla včetně sítě na uchycení zavazadel
Předváděcí výbava	Základní výbava
Přenášecí frekvence	Přenášecí frekvence 433,92 až 434,42 MHz
Převodovka – popis	6-ti stupňová mechanická převodovka
Přídavná výstražná světla	Varovná světla (dveře)
Přídavné topení	Bez tepelného akumulátoru/přídavného topení
Přídavné upevnění dětské sedačky	Přídavné upevnění dětské sedačky
Přístroje na přístrojové desce	Přístrojová výbava v km/h
Přístrojová deska	Přístrojová deska – vypěněná
Rádia	Rádio "LOW I"
Reproduktory	8 reproduktorů (pasivní)
Rezervní kolo	Ocelový rezervní disk s jízdním obutím
Rozdělení tříd vozu pro agregáty/*P-díly	Díly platné pro vůz -1Z0-
Řídící kódy	Řízení Eurovan
Řízené chlazení	Bez elektronicky řízeného chlazení
Řízení	Řízení s posilovačem se závislostí posilovacího účinku na rychlosti Servotronic
Sluneční stahovací clony zadního/bočních oken	Bez stahovací ochranné sluneční clony
Snímač vnější teploty	S ukazatelem vnější teploty
Speciální nálepky/štítky	Nálepka/štítek německy-francouzsky- holandsky
Specifické díly pro země z důvodu předpisů	Sada dílů, provedení vozů-NĚMECKO, zvláštní díly
Specifikace vozu	Žádné zvláštní vozidlo, standardní provedení
Spínání jízdního osvětlení	Denní tlumené světlo s asistenčním světlem a funkcí "coming home"
Sprej na opravu pneumatik	Bez spreje na opravu pneumatiky
Stabilizátor přední	Stabilizátor vpředu
Stabilizátor vzadu	Stabilizátor vzadu
Start/Stop-zařízení/rekuperace	Bez Start/Stop systému, bez rekuperace
Stírací a omývací zařízení zadního okna	Stěrač zadního okna s ostříkovačem a cyklovačem
Stropní madla	Sklopná stropní madla
Střední konzola	Se střední konzolou
Střešní nosič/nosič zavazadel	Střešní nosič – černý
Střešní okno	Bez střešního okna (plná střecha)
Světlo na čtení	2 světla na čtení vpředu
Systémy na ochranu proti odcizení	Imobilizér elektronický

Telefon	Bez přípravy/vestavby autotelefonu
Tlumení podvozku přední	Tlumení přední
Tlumení podvozku zadní	Tlumení zadní, základní 1
Tlumič kmitů pro volant	Bez dynamického tlumiče volantu
Topení a klimatizace	Climatronic s regulací vzduchu, bez freonů
TV příjem / digitální radiopřijem	Bez příjmu TV/digitální radiopřijem
Typ karoserie	Kombi=variant
Typový štítek	Se speciálním typovým štítkem pro Evropské společenství pro M1-Pkw
Ukazatel poruch funkcí	Bez přídatného ukazatele poruch funkcí
Ukazatel stavu kapaliny	Ukazatel nedostatku kapaliny v nádobce pro ostřikovače
Umístění řízení	Levostranné řízení
Upevnění dětské sedačky vpředu	Upevnění dětské sedačky (ISOFIX) vpředu vpravo
Úprava karoserie pro zvýšené bezpečnost. požadavky	Bez zvláště vyztužené karosérie
Úroveň výbavy	Komfortní výbava
Uvolnění opěradel předních sedadel	Bez uvolnění opěradel předních sedadel
Vak na lyže	Bez vaku na lyže ve vnitřním prostoru
Varovné zařízení překročení rychlosti	Bez varov. zařiz. překročení rychlosti
Vedení vzduchu v přední části vozu	Vedení vzduchu standard
Vestavba specifických dílů pro vůz	Díly pro zástavbu převodovky "MQ 200"
Víka/poličky v zavazadlovém prostoru	Odkládací prostor s víkem v bočním obložení kufru
Vkládané koberečky	Vkládané koberečky vpředu a vzadu
Vložka pro tankování bezolov.benzínu /druh paliva	Hrdlo palivové nádrže s vložkou-modul 1
Vnější zpětné zrcátko vlevo	Vnější zpětné zrcátko vlevo, asferické
Vnější zpětné zrcátko vpravo	Zpětné zrcátko vpravo, konvexní
Vnitřní zpětné zrcátko	Vnitřní zpětné zrcátko automaticky odcloněné
Volant	Volant
Vyhřívání trysky ostřikovače	S vyhříváními tryskami ostřikovače skla
Vyhřívání sedadel	Vyhřívání předních sedadel s oddělenou regulací
Výplně dveří	Výplň dveří
Zadní bezpečnostní pás uprostřed	Třibodový bezpeč. pás vzadu uprostřed
Zadní bezpečnostní pásy vnější	3-bodový bezpeč. samonavíjecí pás vzadu, vnější, se štítkem ECE-homologace
Zadní část výfuku	Zadní díl výfuku, postranní
Zadní sedadla	Zadní sedadlo/opěradlo, dělené sklopné
Záchytné systémy vpředu	3-bodový samonavíjecí bezp. pás vpředu, s přitahovačem, výškově nastavitelný
Zakrytí zavazadlového prostoru	Zakrytí zavazadlového prostoru
Zamykání dveří a víka	Centrální zamykání s dálkovým ovládním a safesystémem
Zamykání šroubu kol	Šrouby kol Standard
Zařízení pro udržování rychlosti	Zařízení pro udržování konstantní rychlosti – elektronické
Zástěrky	Bez zástěrek

Zásuvka v kufru	12 V zásuvka v zavazadlovém prostoru
Zásuvky pod před. sedadly	Zásuvka pod pravou přední sedačkou
Závěsné zařízení	Závěsné zařízení s odnímatelnou hlavicí
Země typových zkoušek	Země typových zkoušek–NĚMECKO
Ostatní	Comfort package
Ostatní	Equipment options subset for Germany
Ostatní	Family
Ostatní	Park distance control system (parking sensors rear)
Ostatní	Steel spare wheel, car jack, wheel wrench
Ostatní	Tow bar, removable with adaptor
Ostatní	Trailer hitch, mechanically swiveling and power-detachable, with trailer maneuvering system, with adapter
Ostatní	Variable boot floor

Upozornění: V systému nemusí být v některých případech k dispozici kompletní výbava vozidla.

9. Svolávací akce

Prověřovaného vozu se mohou týkat

Nalezené svolávací akce

SVOLÁVACÍ AKCE je vyhlášována výrobcem vozidla povinně ze zákona vždy, když je ohroženo zdraví, bezpečnost, i životní prostředí. Týkají se zpravidla výrobních závad vozidla, které se projeví až při jeho provozu a výrobce tímto způsobem zajišťuje jejich bezplatnou nápravu. Informace jsou čerpány z webu Svolavačky.cz s pomocí systému RAPEX.

Uvedené svolávací akce byly vygenerovány podle modelu, značky a roku výroby prověřovaného vozidla, nikoliv dle jeho VIN. Vždy si proto v detailu akce ověřte, zda se týkala i prověřovaného vozidla. Zároveň si ověřte u prodejce vozidla či v autorizovaném autoservisu, zda vozidlo platné svolávací akce podstoupilo.

Svolávací akce	Datum vyhlášení	Detail
palivo / požár	23. 12. 2011	Více info

10. Kontrola barvy vozidla

Zkontrolujte, zda se aktuální barva na vozidle shoduje s barvou deklarovanou výrobcem nebo s barvou evidovanou po první registraci. V případě, že je barva rozdílná, může se jednat o vozidlo přebarvené, ale i havarované či odcizené.

Barva vozidla	
Barva dle výrobce vozidla	Cappuccino Beige Metallic – kód 4K

11. Kontrola zabezpečení vozidla

Výsledkem kontroly je informace, zda Vámi prověřované vozidlo je zabezpečeno formou značení skel a registrováno v Systému OCIS. Pokud ano, sdělíme Vám vyznačený kód a datum registrace.

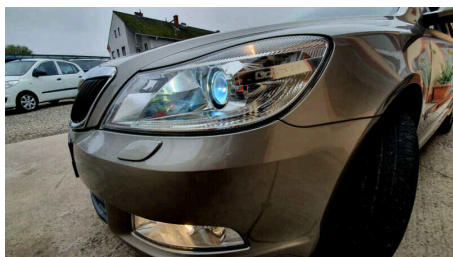
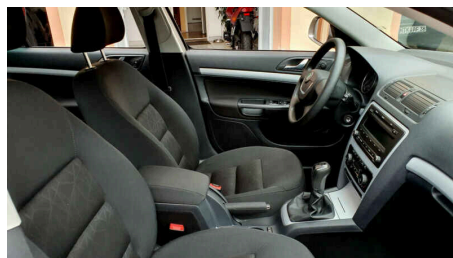
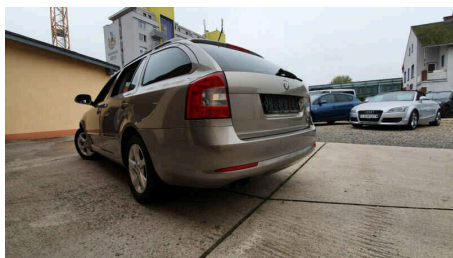
Informace o provedeném značení skel	07. 02. 2026
Značení skel	NE

12. Fotky a inzerce

Pokud bylo vozidlo v minulosti inzerováno nebo provedena prohlídka, zobrazíme informace a fotodokumentaci.

Záznam 1/3	Foto
Datum pořízení inzerátu	26. 10. 2019
Inzerovaný nájezd	118 200 km





Záznam 2/3

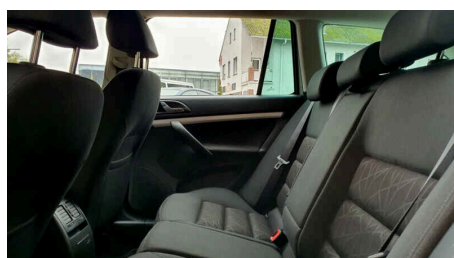
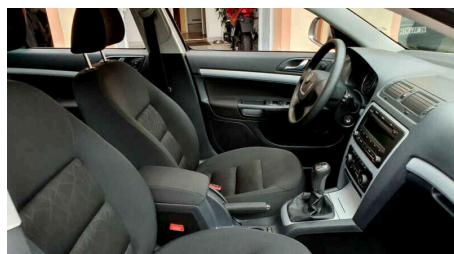
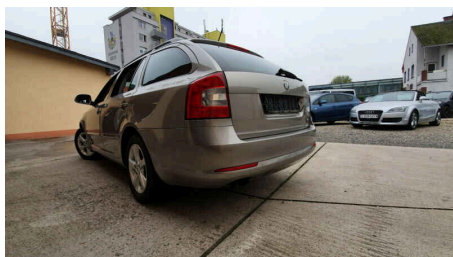
Foto

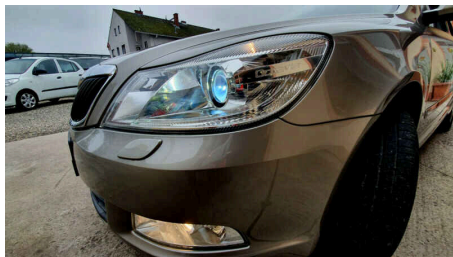
Datum pořízení inzerátu

30. 12. 2019

Inzerovaný nájezd

118 200 km





Záznam 3/3

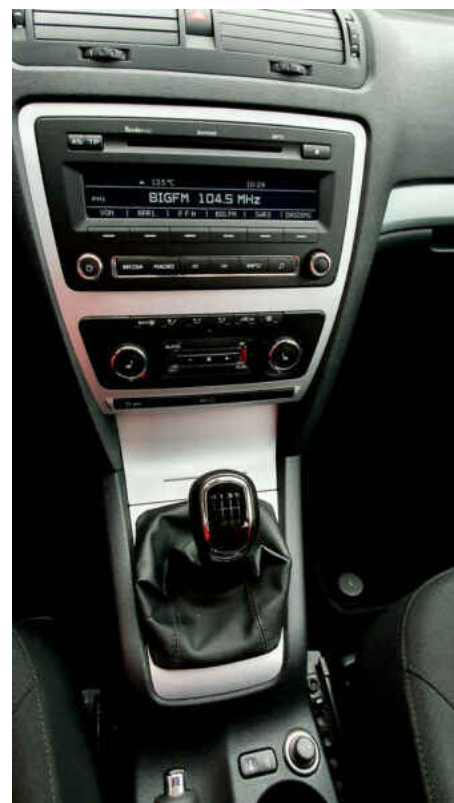
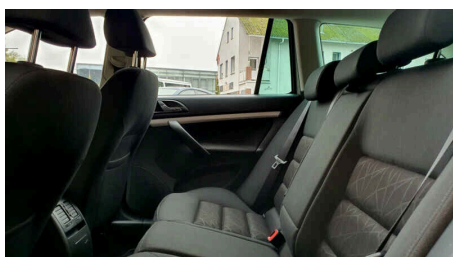
Foto

Datum pořízení inzerátu

21. 02. 2020

Inzerovaný nájezd

118 200 km





Tento výpis se řídí platnými Všeobecnými podmínkami pro prověření historie vozidla. Záznamy o historii vozidla nemusí být kompletní, přičemž nelze vyloučit chyby ze strany poskytovatelů dat. Veškeré uvedené informace slouží výhradně k informativním účelům, a proto na výsledek prověření vozidla není poskytována záruka. Pro kompletní prověření ojetého vozidla doporučujeme pečlivou fyzickou prohlídku a zkušební jízdu.